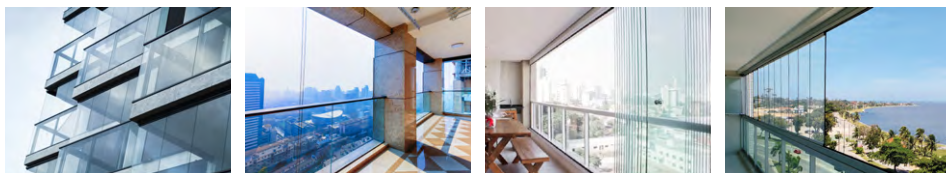


## E-777

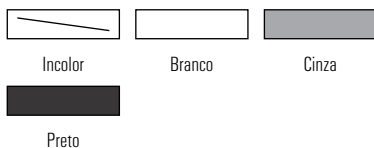
## SISTEMA DE ENVIDRAÇAMENTO DE SACADA E PORTAS DESLIZANTES



## CARACTERÍSTICAS

- Tecnologia Híbrida
- Selante Ecológico
- Elasticidade permanente
- Não corrosivo para metais
- Boa aderência à generalidade das superfícies, inclusive em superfícies úmidas
- Baixo VOC

## CORES



## IMPORTANTE

- Não é indicado para aquários.
- Devido a baixa energia superficial de alguns polímeros recomenda-se ensaios para homologação do produto.
- Não utilizar para envidraçamento estrutural.
- Não aceita pintura.
- Não é indicado para colagem de espelhos.
- Não aplicar em substratos betuminosos, borracha natural, EPDM, ou em materiais de construção que possam apresentar migração de óleos, plastificantes ou solventes.

## ARMAZENAMENTO

O produto deve ser mantido na embalagem original e estocado em local fresco à temperatura de 5 a 25°C, ao abrigo da luz solar direta e longe de fontes de calor. Para evitar a contaminação do produto não utilizado, não retorne qualquer sobra de material em sua embalagem original. Mantenha fora do alcance de crianças e animais domésticos.

Validade (a partir da data de fabricação): 12 meses.

## DESCRIÇÃO

Adesivo Selante de Silicone RTV monocomponente de cura neutra alcoólica. Produto elástico com 50% de capacidade de movimentação, alto módulo e de alto desempenho desenvolvido para aplicações internas e externas para fixar, vedar e selar.

## APLICAÇÕES

É indicado para fixação e vedação de vários tipos de matérias como materiais porosos e não porosos, como concreto, alvenaria, pedra, cerâmica, metal, vidro, policarbonato e PVC. É indicado para aplicações em painéis solares e envidraçamento de sacadas.

## INSTRUÇÕES DE USO E MANUSEIO

## PREPARO DA SUPERFÍCIE

As superfícies devem estar firmes, niveladas e limpas, livre de poeiras e óleos. Remover todos os resíduos de materiais, especialmente os que não estão aderidos suficientemente às camadas (lixar, se necessário). Limpar e desengordurar a superfície com álcool isopropílico e a manter seca antes da aplicação. Não utilizar querosene ou gasolina para a limpeza das superfícies. No caso de aplicações em substratos diferentes dos mencionados recomenda-se realizar um teste para avaliar a adesão e compatibilidade do selante com o material.

## MODO DE USO:

Limpar as superfícies com álcool isopropílico. Aplicar um cordão do Stuhr 777 nos dois lados do perfil de alumínio. Acoplar o vidro e ajustar com um gabarito. Aguardar 24h para movimentação do perfil. Depois de curado o selante só pode ser removido mecanicamente. Para maiores informações consultar a Ficha Técnica do produto.

## PROPRIEDADES

MÉTODO	TESTE	UNIDADE	E-777 CORES	E-777 INCOLOR
TECNOLOGIA			Neutro Alcoólico	Neutro Alcoólico
ME-002	Formação de película	min	10	7
ME-013	Velocidade de cura	mm/24h	4	5
ASTM D 792	Densidade	g/cm <sup>3</sup>	1,22	1,02
PROPRIEDADE PÓS CURA				
ASTM D 2240	Dureza	Shore A	47	30
ASTM D 412	Tensão de Ruptura	mPa	2,90	1,70
ASTM D 412	Alongamento	%	287	335
ASTM C 154	Resistência UV	Horas	>8000	>8000
ME-015	Resistência à temperatura	°C	-20 / +120	-20 / +120

